

MIXFIX Anputzleiste Profi 3D - Klasse III



Produkt PVC-Kunststoffprofil mit Textilglasgitter und integriertem, vorkomprimiertem Fugendichtband welches direkt am Fenster- oder Türrahmen den schlagregensicheren Anschluss des Wärmedämmverbundsystems herstellt und somit keine Klebefläche am Fenster- oder Türrahmen benötigt.

**Klassifizierung
lt. QGW und
ÖAP** Klasse III.

Eigenschaften Die MIXFIX Anputzleiste Profi ist mit einem komprimierten Polyurethan-Band ausgestattet, welches durch das Entfernen der Schutzlasche ausgelöst wird und den Anforderungen entsprechend frei expandiert. Es entsteht eine entkoppelte Lösung zwischen Putzsystem und Rahmenkonstruktion. Das Profil ist mit einem angeschweißten Gewebeteil versehen. Zum putzbündigen Anschluss ist die Vorderkante gerundet und gerillt. Das vorkomprimierte PUR-Band ist ausreichend dimensioniert, schlagregensicher und durch den davorliegenden Steg geschützt. Die Gewebeleiste ist mit einem PE-Band zum provisorischen Verkleben während der Fassadenarbeiten ausgestattet. Der Klebestreifen am Schutzstreifen kann zur Verklebung einer Abdeckfolie verwendet werden.

Anwendung

Dämmstoff- dicke	Fenstergröße und Einbauart					
	im Mauerwerk		mauerwerksbündig		vorgesetzt	
	≤2 m ²	bis 10 m ²	≤2 m ²	bis 10 m ²	≤2 m ²	bis 10 m ²
≤ 160 mm	✓	✓	✓	✓	✓	✓
≤ 300 mm	✓	✓	✓	✓	✓	✓

Anschlüsse an putzoberflächenbündige Fenster und Türen entsprechen nicht dem Stand der Technik.

Lieferform

Stück 2,4 lfm
1 Bund = 25 Stück = 60 lfm

Lagerung

Die Anputzleisten trocken, bei einer Temperatur $\leq 20\text{ °C}$ lagern. Die Lagerung hat so zu erfolgen, dass keine Verformung des Profils möglich ist. Beschädigte oder verformte Anputzleisten dürfen nicht verwendet werden.

Verarbeitung

Die Anputzleisten mit einer Auflagenschere ablängen. Schutzstreifen an der Sollbruchstelle oben und unten einschneiden. Alle Untergründe müssen eben, trocken, frei von haftmindernden Rückständen, staub- und fettfrei sowie tauglich für die Verklebung sein.

Generell ist der Untergrund immer zu reinigen.

Bei speziellen Oberflächen (Lack- bzw. Pulverbeschichtung) ist vor dem Anbringen der Profile der Untergrund vorzubehandeln.

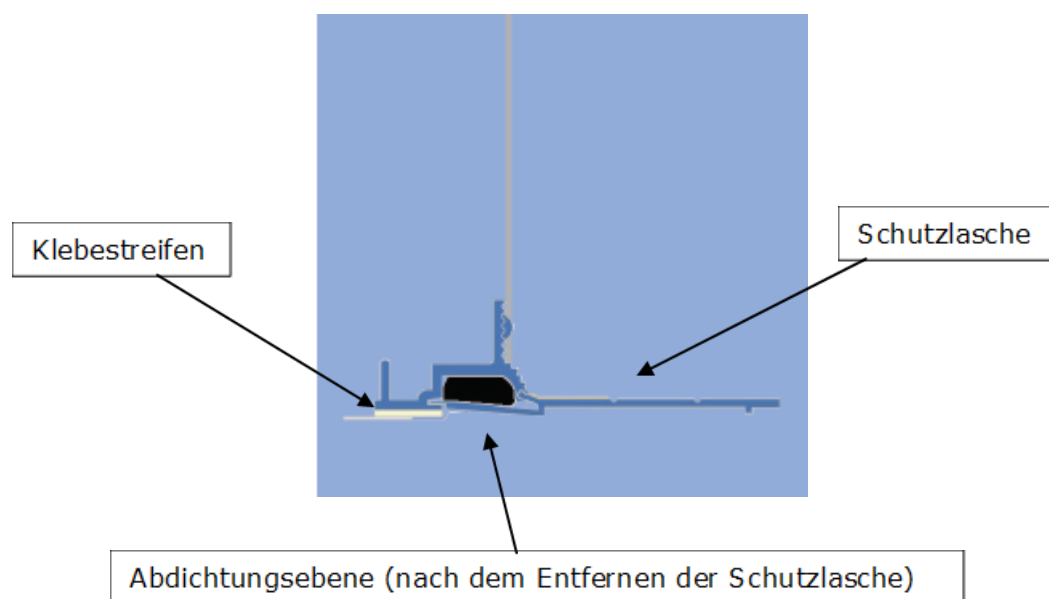
Zum Aufkleben das Schutzband des PE-Streifens entfernen, das Profil ausrichten und fest andrücken

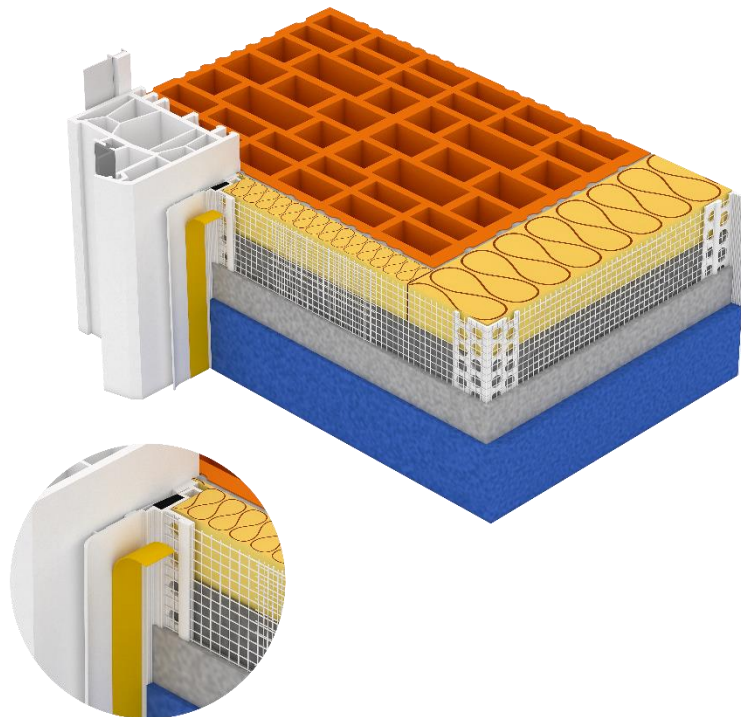
Stoßfugen der Anputzleiste sind stets mit dem (ab Werk) überstehenden BG1 Fugendichtband herzustellen.

Die Verarbeitungstemperatur $+5$ bis $+40\text{ °C}$ ist einzuhalten.

Die Armierung bzw. die Endbeschichtung dürfen die Sollbruchstelle des Abknickstegs nicht überragen, da ansonsten der Abknicksteg nicht gleichmäßig abgetrennt werden kann.

Achtung: Die Schutzlasche darf keinesfalls vor dem Beenden der Fassadenarbeiten entfernt werden.

Anwendung



Hinweise und Allgemeines

Diese spezielle Anputzleiste ermöglicht eine Montage ohne Klebekontakt im Bereich der Abdichtungsebene (Fugendichtband), jedenfalls ist sicher zu stellen, dass die Abdichtungsebene im Bereich des Fensterstockes/Portales ist, Winddichtbänder im Bereich der Abdichtungsebene sind unzulässig. Eine Klebprobe gemäß ÖNORM B 6400-1 ist somit nicht notwendig.

Das Produkt wird einer ständigen Qualitätskontrolle, durch das Herstellerwerk, unterzogen.

Unsere anwendungstechnischen Empfehlungen in Wort und Schrift, die wir zur Unterstützung des Käufers/Verarbeiters aufgrund unserer Erfahrungen, entsprechend dem derzeitigen Erkenntnisstand in Wissenschaft und Praxis geben, sind unverbindlich und begründen kein vertragliches Rechtsverhältnis und keine Nebenverpflichtungen aus dem Kaufvertrag. Sie entbinden den Käufer nicht davon, unsere Produkte auf ihre Eignung für den vorgesehenen Verwendungszweck in eigener Verantwortung selbst zu prüfen.