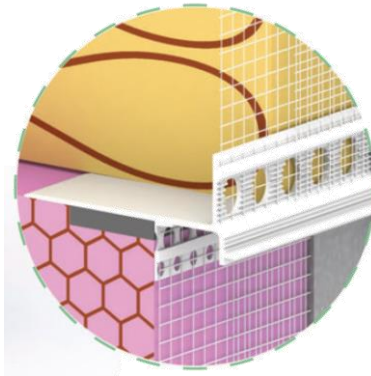


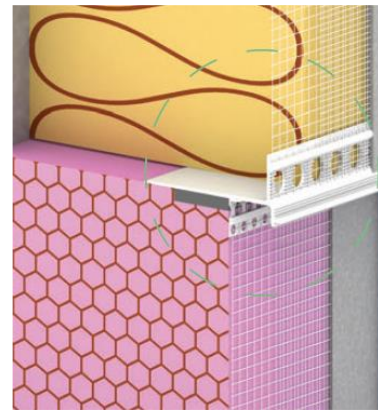
MIXFIX Sockelprofil Praktika und Basissockelprofil



Produkt	PVC-Sockelprofil mit Tropfkante und verschweißtem VWS- Gewebe sowie Stabil ausgeführtes PVC-Basissockelprofil für den Sockelabschluss.
Eigenschaften	<ul style="list-style-type: none">• Gezielte Ableitung von Regenwasser• Präzise Kantenausbildung• Einfache Verarbeitung• Sauberer Abschluss• Wärmebrückenfreie Anschlüsse ohne Verbindung zur Wand• Ideal für Passiv- oder Niedrigenergiehäuser
Anwendung	Für den Abschluss oder als Einschubprofil bei zurückgesetztem Sockel.
Lieferform	Stück 2,5 lfm
Einsatzmöglichkeiten	Als Einschubprofil: Das Sockelprofil zwischen die verklebten Fassadendämmplatten und Sockeldämmplatten einschieben. Wir empfehlen den Einsatz eines komprimierten Dichtbandes zwischen Sockeldämmung und Profil. Anschließend den Gewebestreifen in die Armierungsmasse mittig einbetten, nach Durchtrocknung ist die Flächenarmierung (min. 10 cm überlappend) auszubilden.



Sockelprofil 50 mm



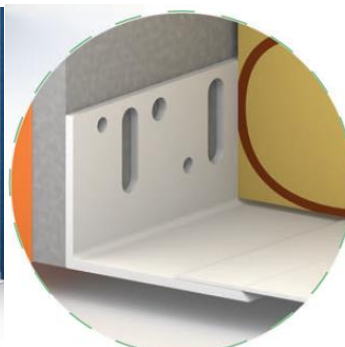
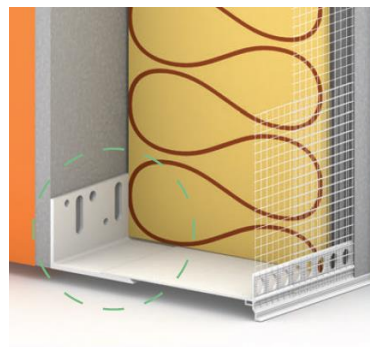
Sockelprofil 100 mm

In der Darstellung ist als unterer Ausbildung ein Putzabschlussprofil abgebildet.

Als Sockelprofil mit Basisprofil:

Der Untergrund muss eben und tragfähig sein. Auf Festigkeit und Hohlstellen überprüfen. Grob vorstehende Teile abschlagen, größere Unebenheiten sind mit einem geeigneten Mörtel auszugleichen. Das Basisprofil waagrecht und flutrecht ausrichten und mit geeigneten Schlagdübeln befestigen (alle 30 cm).

Nach Montage der Profile werden die Dämmplatten aufgesetzt und danach das Sockelprofil Praktika eingeschoben.



Hinweise

Sockelprofil Praktika gibt es mit Leistenbreite 50 und 100mm (bei 100mm Profil ist Verkleinerung mittels Bruchkante auf 80mm bzw. 30 möglich) das Basissockelprofil ist mit 55, 100, und 160mm Breite erhältlich.

Die Profile sind einzeln erhältlich

Schematische Darstellung



Unsere anwendungstechnischen Empfehlungen in Wort und Schrift, die wir zur Unterstützung des Käufers/Verarbeiters aufgrund unserer Erfahrungen, entsprechend dem derzeitigen Erkenntnisstand in Wissenschaft und Praxis geben, sind unverbindlich und begründen kein vertragliches Rechtsverhältnis und keine Nebenverpflichtungen aus dem Kaufvertrag. Sie entbinden den Käufer nicht davon, unsere Produkte auf ihre Eignung für den vorgesehenen Verwendungszweck in eigener Verantwortung selbst zu prüfen.