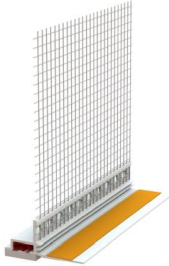


MIXFIX Anputzleiste 3D Standard Pro-Klasse III



Produkt	PVC-Kunststoffprofil mit Textilglasgitter und TPWE Schlaufe für eine schlagrechensicheren Anschluss des Wärmedämmverbundsystems an Fenster und Türen.
Klassifizierung lt. QGW und ÖAP	Klasse III.
Eigenschaften	<p>Selbstklebendes Kunststoffprofil (PVC) mit verschweißtem VWS-Gewebe und einer TPE-Schlaufe um dreidimensionale Bewegungen aufnehmen zu können. Das Profil ist mit einem schlagregen- und luftundurchlässigen Dichtungsband sowie mit einem Abknicksteg mit Selbstklebeband zur Aufnahme von Schutzfolien für Fenster (Türen) und Rahmen ausgestattet</p> <ul style="list-style-type: none">• Diese Anputzleiste entspricht der Klasse III gemäß RL AP – Verarbeitungsrichtlinie für Anputz-Anschlussprofile der Österreichischen Arbeitsgemeinschaft Putz (ÖAP)• Einfache Verarbeitung• Dreidimensionale Bewegungsaufnahme• UV- Beständigkeit ISO 1431-1• Keine nachträglichen Reinigungsarbeiten• Sauberer Abschluss• Reduzierte Schallübertragung• Wartungsfreie Fuge• Kein zusätzliches Klebeband notwendig• Flexibler Übergang zu Schutzlasche• Schlagregensichere Fuge

Anwendung

Dämmstoff- dicke	Fenstergröße und Einbauart					
	im Mauerwerk		mauerwerksbündig		vorgesetzt	
	≤ 2 m ²	bis 10 m ²	≤ 2 m ²	bis 10 m ²	≤ 2 m ²	bis 10 m ²
≤ 160 mm	✓	✓	✓	✓	✓	✓
≤ 300 mm	✓	✓	✓	✓	✓	✓
Anschlüsse an putzoberflächenbündige Fenster und Türen entsprechen nicht dem Stand der Technik.						

Lieferform

Stück 2,4 lfm
1 Bund = 25 Stück = 60 lfm

Lagerung

Die Anputzleisten trocken, bei einer Temperatur ≤ 20 °C lagern. Die Lagerung hat so zu erfolgen, dass keine Verformung des Profils möglich ist. Beschädigte oder verformte Anputzleisten dürfen nicht verwendet werden.

Verarbeitung

Die Anputzleisten mit einer Auflagenschere ablängen. Schutzstreifen an der Sollbruchstelle oben und unten einschneiden. Alle Untergründe müssen eben, trocken, frei von haftmindernden Rückständen, staub- und fettfrei sowie tauglich für die Verklebung sein.
Generell ist der Untergrund immer zu reinigen.
Bei speziellen Oberflächen (Lack- bzw. Pulverbeschichtung) ist vor dem Anbringen der Profile der Untergrund vorzubehandeln.
Zum Aufkleben das Schutzband des PE-Streifens entfernen, das Profil ausrichten und fest andrücken
Stoßfugen der Anputzleiste sind stets mit dem (ab Werk) überstehenden BG1 Fugendichtband herzustellen.
Die Verarbeitungstemperatur +5 bis +40 °C ist einzuhalten.
Die Armierung bzw. die Endbeschichtung dürfen die Sollbruchstelle des Abknickstegs nicht überragen, da ansonsten der Abknicksteg nicht gleichmäßig abgetrennt werden kann.

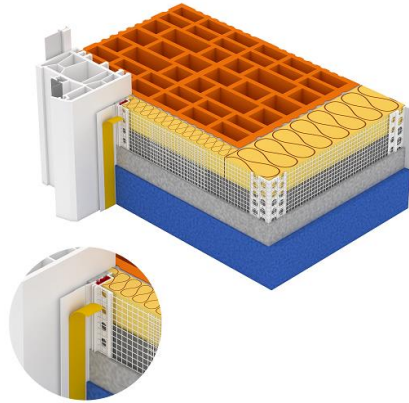
Hinweise und Allgemeines

Vor dem Beginn der Fassadenarbeiten ist eine Klebprobe (gemäß ÖNORM B 6400-1) durchzuführen um die Eignung der Anputzleiste für den Untergrund oder die Notwendigkeit von zusätzlichen Maßnahmen (Untergrund Vorbehandlung etc.) festzustellen. Es gilt die Richtlinie „RL AP – Verarbeitungsrichtlinie für Anputz- und Anschlussprofile“ der Österreichischen Arbeitsgemeinschaft Putz (ÖAP) diese bietet auch Handlungsanweisungen zum Durchführen einer Klebprobe sowie ÖNORM B 6400-1.

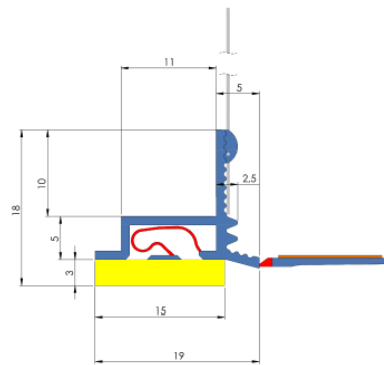
Qualität

Das Produkt wird einer ständigen Qualitätskontrolle, durch das Herstellerwerk, unterzogen.

Schematische Darstellung



Abmessungen



Unsere anwendungstechnischen Empfehlungen in Wort und Schrift, die wir zur Unterstützung des Käufers/Verarbeiters aufgrund unserer Erfahrungen, entsprechend dem derzeitigen Erkenntnisstand in Wissenschaft und Praxis geben, sind unverbindlich und begründen kein vertragliches Rechtsverhältnis und keine Nebenverpflichtungen aus dem Kaufvertrag. Sie entbinden den Käufer nicht davon, unsere Produkte auf ihre Eignung für den vorgesehenen Verwendungszweck in eigener Verantwortung selbst zu prüfen.