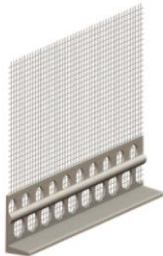
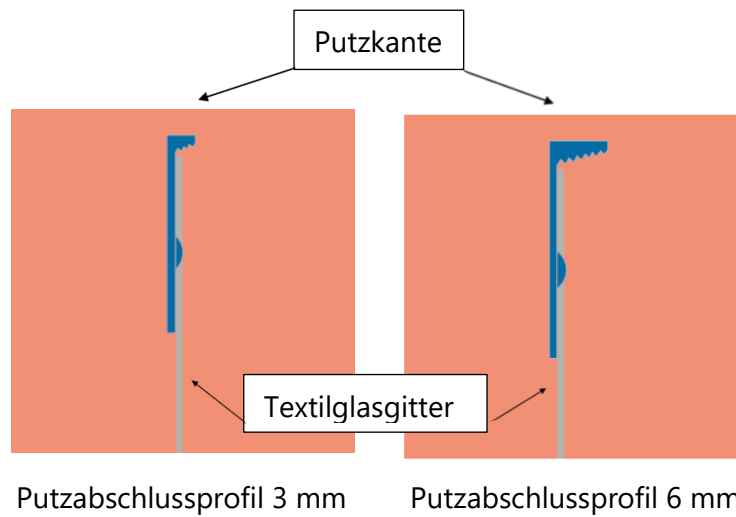


MIXFIX Putzabschlussprofil 3 mm und 6 mm



Produkt	Putzabschlussprofil mit Putzkante und verschweißtem Textilglasgitter (VWS-Gewebe).
Eigenschaften	<ul style="list-style-type: none">- Präzise Kantenausbildung- Sauberer Abschluss zu Untersichten
Lieferform	Stück 2,5 lfm, Bund 25 Stück = 62,5 lfm Organische Bindemittel, mineralische Füllstoffe, Farbstoffe, Zusätze, Wasser.
Verarbeitung	Armierungsmörtel in der Breite des Gewebestreifens vollflächig auftragen. Die Flächenarmierung mit Gewebe wird nachfolgend bis zur Putzkante (mind. 10 cm überlappend) hingeführt und eingebettet. Der Putzstärkenanschlag begrenzt den Putzabschluss. Das Profils (3 oder 6mm) ist der Unterput-Schichtdicke anzupassen und die Putzkante bündig mit dem Oberputz herzustellen.



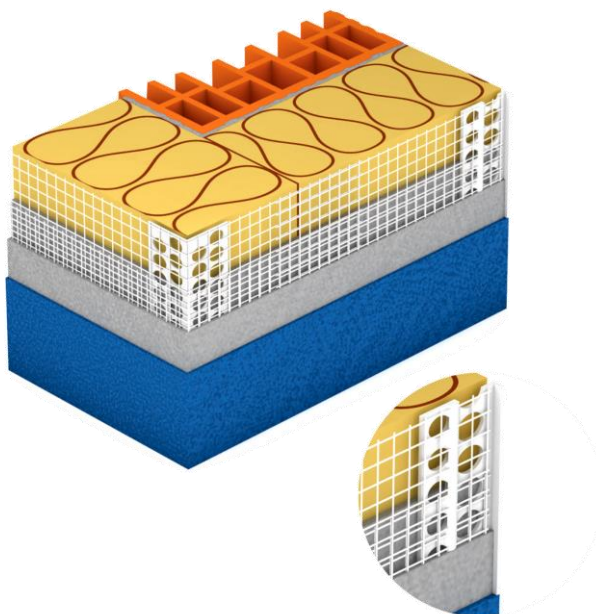
Hinweise

Bei Abschlüssen zu Untersichten (Balkone etc.) ist ein Mindestabstand von 5 mm (zur Balkonplatte) herzustellen.

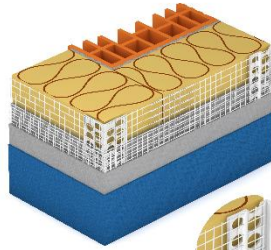
Qualität

Das Produkt wird einer ständigen Qualitätskontrolle, durch das Herstellerwerk, unterzogen.

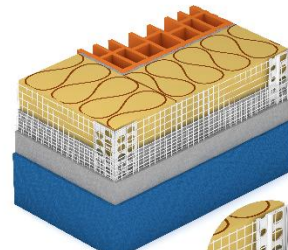
Anwendungsbeispiel



Schematische Darstellung



Putzabschlussprofil 3 mm



Putzabschlussprofil 6 mm

Unsere anwendungstechnischen Empfehlungen in Wort und Schrift, die wir zur Unterstützung des Käufers/Verarbeiters aufgrund unserer Erfahrungen, entsprechend dem derzeitigen Erkenntnisstand in Wissenschaft und Praxis geben, sind unverbindlich und begründen kein vertragliches Rechtsverhältnis und keine Nebenverpflichtungen aus dem Kaufvertrag. Sie entbinden den Käufer nicht davon, unsere Produkte auf ihre Eignung für den vorgesehenen Verwendungszweck in eigener Verantwortung selbst zu prüfen.